

# *Veranstaltungen mit Mehrwert.*

VON INCENTIVES ÜBER TAGUNGEN BIS FESTLICHKEITEN



# Resort



## A-ROSA TRAVEMÜNDE // EIN MEER AN MÖGLICHKEITEN

Nur ca. 60 Kilometer von Hamburg entfernt finden Sie einen Ort, der exzellente Räumlichkeiten für private oder berufliche Events mit der einmaligen Kombination von moderner Exklusivität, Weiträumigkeit und Entspannung bereithält! Inmitten einem der bezauberndsten Seebäder an der Ostsee liegt das A-ROSA Travemünde. In bester Lage, mit Blick auf den Ostseestrand, verbindet sich historische Kurhausarchitektur mit modernem Design und beweist exquisites Verständnis für ausgewähltes Ambiente, SPA und Kulinarik. Geprägt durch kreative Vielfalt und höchste Qualität findet man hier einen Platz um sich wohl zu fühlen und verwöhnt zu werden. Ob bei einem mitreißenden Segeltörn auf der Ostsee, einer erfolgreichen Partie Golf am nahegelegenen Brodtener Steilufer oder einem wohltuenden Nachmittag im luxuriösen 4.500 m<sup>2</sup> SPA-ROSA. In einem der exklusivsten Original-Thalasso-Zentren Deutschlands mit großzügigem Innen- und Außenpoolbereich, sieben Themensaunen, Massagen, Bodytreatments, Ayurveda-Anwendungen, einer umfangreichen Beautyabteilung sowie 400 m<sup>2</sup> Fitness- und Cardioreich bleiben keine Wünsche offen.

Um den Tag genussvoll abzurunden bietet das Resort drei vielseitige Restaurants - Die Küche des Wintergartenrestaurants besticht mit einer köstlichen Variation aus VitalFrühstück und A-ROSA Buffet am Abend. Die Weinwirtschaft serviert regionalen Köstlichkeiten und Küchenklassiker gepaart mit erlesenen Weinen aus deutschsprachigen Anbaugebieten. Den kulinarischen Höhepunkt bereitet das Buddenbrooks Restaurant im historischen Lübeckzimmer angeführt von Dirk Seiger, der die französische Küche als Basis nutzt und durch asiatische und orientalische Einflüssen erweitert. Viel Vergnügen an einem Rückzugsort, der Ihrem Event eine ganz hocheklusive Hülle verleiht.

## RESORT // FACTSHEET

---

Adresse der Anlage	A-ROSA TRAVEMÜNDE Außenallee 10 23570 Lübeck-Travemünde +49 (0) 45 02 - 30 70 - 0 www.a-rosa.de
Eröffnung	September 2005
Größe der Anlage	21.700 m <sup>2</sup>
Kapazitäten	191 Zimmer, davon 39 Suiten
SPA-ROSA	<ul style="list-style-type: none"> <li>• 4.500 m<sup>2</sup> auf 2 Ebenen plus Außenbereich mit freiem Blick auf das Meer</li> <li>• Exklusives Original-Thalasso-Zentrum</li> <li>• Meerwasserpool: Innen- (15 m x 10 m) und Außenpool (20 m x 12 m) ganzjährig beheizt, Bewegungsbecken 35°C (10 m x 5 m), Kinderbecken</li> <li>• Sieben verschiedene Saunen: Laconium, Caldarium, Biosauna, Finnische Sauna, Damensauna, Osmanisches Bad, Zisterne</li> <li>• Eisgrotte, Kneippbecken, Tauchbecken</li> <li>• Ruheräume mit Außenbereich und Kamin, Tepidarium</li> <li>• THALASSO: Vichydusche, Jetdusche, Meerwasserbäder mit Algen, Meeresschlick- und Algenpackungen, Meersalzpeeling</li> <li>• AYURVEDA: Stirnölguss, Abhyanga, Svedana (Schwitzsauna), u.a.</li> <li>• Diverse klassische und karibische Anwendungen, z.B. Hot-Stone, Aromaöl-Massagen, Pantai-Luar, Lomi Lomi-Nui</li> <li>• Beautybehandlungen für Gesicht und Körper mit Clarins, Thalgo oder Ligne ST BARTH, Maniküre, Pediküre</li> <li>• 200 m<sup>2</sup> Cardio- und Gerätebereich sowie 200 m<sup>2</sup> Spinning &amp; Aerobicraum</li> <li>• Yogaraum mit Parkblick</li> <li>• Individuell buchbare Private SPA-Suite auf 80 m<sup>2</sup> mit eigener Ostseeterrasse</li> <li>• 27 Behandlungsräume u.a. für Thalasso, Ayurveda, Beauty, Massage, Soft Pack und medizinischer Bereich</li> <li>• Ernährungsberatung, Cardiofitness-Check, Körperkompositionsanalyse, Personal Training sowie diverse wechselnde Sportkurse (Aqua Fitness, Body Workout, Nordic Walking, Yoga u.a.)</li> </ul>
Golf & Sport	<ul style="list-style-type: none"> <li>• 3 Golfplätze mit insgesamt 96 Löchern im Umkreis von 15 Minuten</li> <li>• Reitschule mit Ausritten am Ostseestrand</li> <li>• Segeln, Windsurfen, Hochseetörns, Tauchen</li> </ul>
Edutainment	Wellness für den Geist, unterhaltende Vorträge und spezielle medizinische Schulungen
Entertainment	Individuell entwickelte Abendprogramme mit professionellen Künstlern

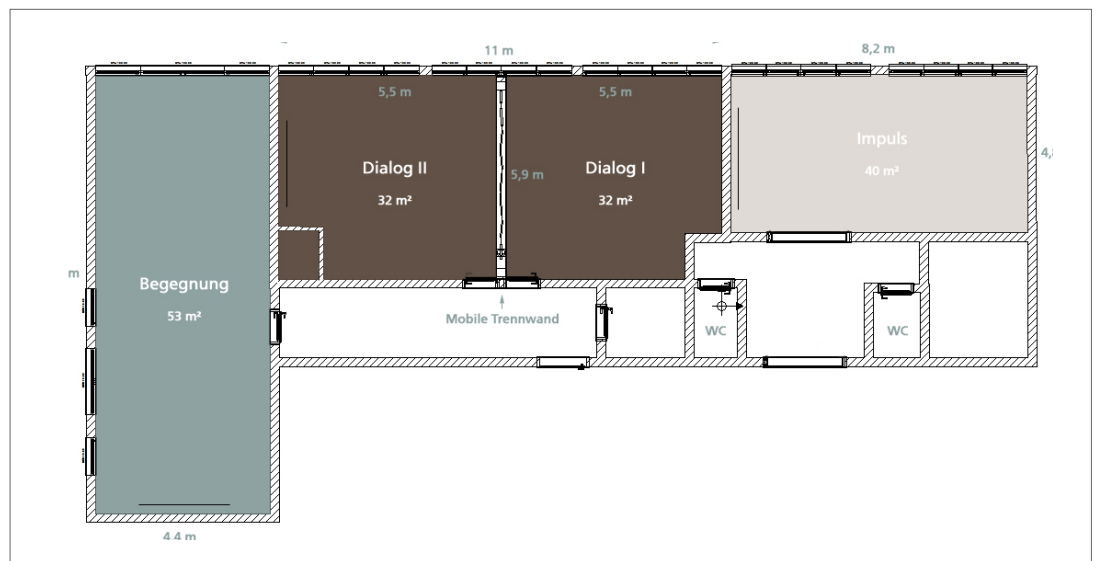
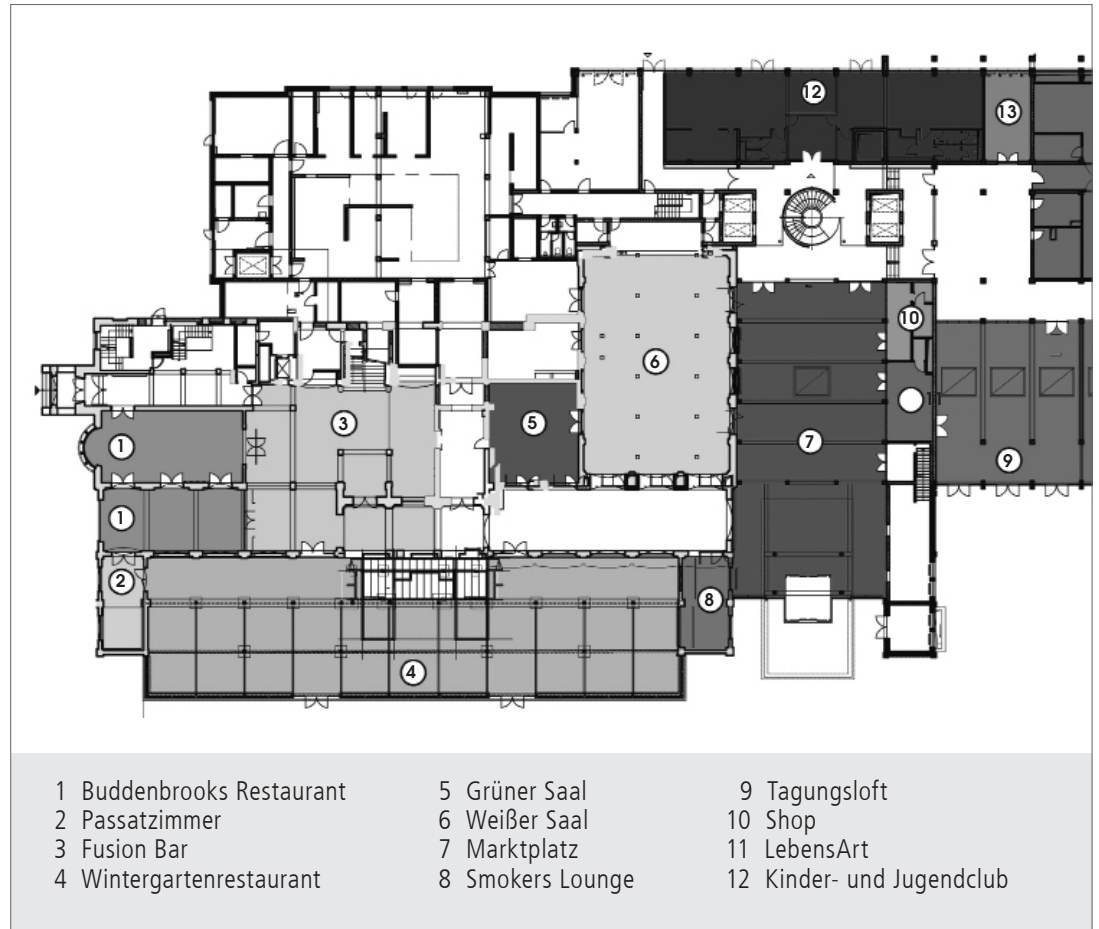
## RÄUME // PLATZ FÜR IDEEN

### Bestuhlungsmöglichkeiten

RAUM	Größe in m <sup>2</sup>	Länge & Breite in m	Höhe in m	Parla- ment	Stuhl- reihen	Gala	Gala mit Tanz- fläche	Block / tafel	Stuhl- kreis	U-Form	U-Form ausen/ innen	Steh- empfang
WEISSER SAAL	250	20 × 12,5	5,18	140	200	140	120	-	100	80	120	240
TAGUNGSLOFT	180	12,5 × 14	5,75	60	100	-	-	40	60	40	60	170
GRÜNER SAAL	60	8,5 × 7,5	4,80	30	40	36	-	20	20	20	30	50
PASSATZIMMER	30	8 × 4	4,32	-	15	-	-	10	10	-	-	-
DIALOG I	32	5,5 × 5,9	2,40	16	20	16	-	12	15	12	16	25
DIALOG II	32	5,5 × 5,9	2,40	16	20	16	-	12	15	12	16	25
DIALOG I + II	64	11 × 5,9	2,40	32	40	32	-	24	30	26	30	50
IMPULS	40	8,2 × 4,8	2,40	22	25	24	-	16	16	15	18	30
BEGEGNUNG	53	12 × 4,4	2,40	25	28	24	-	20	20	25	25	35
THOMAS MANN- ZIMMER	16	3,5 × 3,5 4 × 4	2,50	-	-	-	-	10	8	-	-	-
MARKTPLATZ	350	17 × 12,3	5,30	-	-	-	-	-	-	-	-	200

# RÄUME // PLATZ FÜR IDEEN

## Raumaufteilung





## ANGEBOT // TAGUNGSPAUSCHALEN

ab 10 Personen

### Ganztagespauschale

- Tagungsraum inklusive Standardtechnik (Beamer, Leinwand, Flipchart, Pinnwand, Moderatorenkoffer)
- Tagungsgetränke aus unserem A-ROSA Getränkekonzept im Hauptraum
- Lunch aus unserer Frontcooking Vitalküche als Buffet oder Menü bis 15 Personen (exkl. Getränke)
- Zwei Tagungspausen aus dem Angebot A-ROSA Kaffeepausen à la carte

pro Person / Tag // 69 €

### Halbtagespauschale

- Tagungsraum inklusive Standardtechnik (Beamer, Leinwand, Flipchart, Pinnwand, Moderatorenkoffer)
- Tagungsgetränke aus unserem A-ROSA Getränkekonzept im Hauptraum
- Lunch aus unserer Frontcooking Vitalküche als Buffet oder Menü bis 15 Personen (exkl. Getränke)
- Eine Tagungspause aus dem Angebot A-ROSA Kaffeepausen à la carte

pro Person / Tag // 62 €